



Chemin d'éveil vers le meilleur de vous-même

Ré-activer son écran intérieur



Par

Sophie Loret

www.coeur-alchimique.weebly.com



Chemin d'éveil vers le meilleur de vous-même

*Tout le monde est équipé de cet écran intérieur,
c'est notre home cinéma personnel.
Vous l'utiliser bien souvent sans vraiment le savoir !*



*Vous pouvez visualiser un espace à l'intérieur de vous,
une salle de cinéma en quelque sorte...*

Toutes les lumières s'éteignent...

Un écran blanc, géant, apparaît lentement...

Il s'éclaire...

La séance va commencer !

L'imaginaire est activé...



Cœur
Alchimique

Chemin d'éveil vers le meilleur de vous-même

A quoi ça sert, un écran intérieur ?

Ça sert à développer son imaginaire, ou "image-in-air", ce principe féminin en soi, la réceptivité. C'est donc notre "écran intérieur" qui permet de capter et de projeter les "images dans l'air".



Les Rêves, images

Les Idées

Les Intuitions

Les Inspirations

Les Connaissances...



Sur l'écran intérieur de votre home-cinéma personnel !



Chemin d'éveil vers le meilleur de vous-même

Comment ça marche ?

Tout d'abord il faut :

Retrouver son âme d'enfant

Repensez à des scènes de votre enfance où vous étiez heureux(se)...

Vous êtes en vacances, vous avez des activités amusantes, plaisantes, créatives...

Oui, c'est ça, vous y êtes...

Et là vous revoyez les scènes, sortant tout droit de votre mémoire, se diffuser à l'intérieur de vous.





Chemin d'éveil vers le meilleur de vous-même

Croire que tout est possible, tout est illimité..

Croire en ses rêves, en Soi, en la magie de la vie.

« [...] C'est croire en la providence, en sa chance. C'est croire aux forces de l'esprit qui animent la matière. C'est croire en la puissance du Divin qui donne vie et lumière en toute chose. [...] C'est faire alliance avec la meilleure partie de nous-mêmes, notre part immortelle et divine. » Édouard Brasey (romancier et conteur français)



En toute simplicité, dans l'intention pure, délivrée de la peur, hors du mental, du contrôle, des pensées, de la volonté, du jugement...

Plus on est dans la simplicité, plus on est en contact avec son véritable Soi... Lorsque nous nous compliquons la vie, que nous nous surchargeons, que nous nous alourdissons souvent pour de très bonnes raisons - c'est le mental, l'ego, la personnalité qui sont aux commandes.



Chemin d'éveil vers le meilleur de vous-même

Ouvrir son Cœur

Plus vous êtes en contact avec votre âme d'enfant, plus vous ouvrez votre cœur à la Beauté, à la magie, à la rêverie de la Vie.



Votre cœur est branché sur l'Univers et en contact permanent avec Lui...

En descendant dans votre cœur, dans l'ouverture et l'accueil, vous pouvez réceptionner tout ce qui vous est nécessaire pour avancer dans la vie et produire le meilleur de vous.



Vous visualisez une bulle d'amour dans laquelle vous entrez... Vous ressentez alors une grande joie, gratitude et plénitude.

Laissez-vous aller, laissez-vous porter par ces vibrations élevées...

Elles élèvent votre propre vibration énergétique...

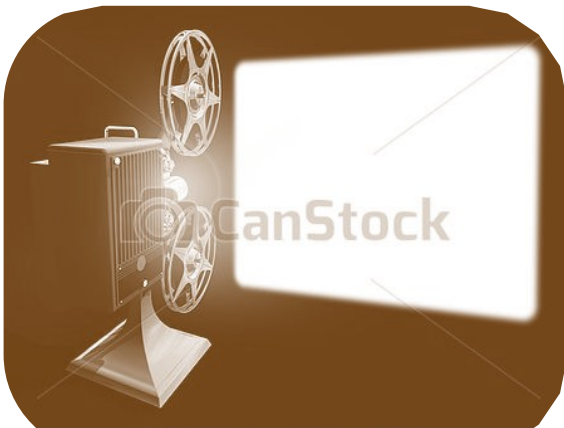
« Laissez la lumière, la joie, la gratitude remplir votre corps, rayonner sa chaleur qui s'infiltré et s'infuse dans chacune de vos cellules. Laissez cette chaleur semer et faire germer les plus belles de vos idées afin de révéler le meilleur de vous-même. »



Chemin d'éveil vers le meilleur de vous-même

Déployer son écran intérieur

Sans le savoir, vous utilisiez cet écran très souvent dans votre vie car il a toujours été là !



© Can Stock Photo - csp6075874

En vous souvenant de certains moments de votre enfance, vous avez visualisé sur votre "écran intérieur" les souvenirs, les images liées à ces instants gardés en mémoire.

Vous êtes maintenant prêt à recevoir des images, des idées, des intuitions... C'est votre Enfant Intérieur Créateur qui se manifeste et vient au devant de la scène.

Cette « idée » semée va faire son chemin, elle va s'infuser, se diffuser en vous.

L'idée est la base de tout, du TOUT. Elle est reliée à votre Moi Supérieur, votre cœur. L'idée est la porte de communication entre vous et votre cœur/Moi supérieur. Elle passe par votre écran intérieur pour se manifester.



Chemin d'éveil vers le meilleur de vous-même

Cela peut se manifester dans nos rêves ou la visualisation créative qui sème en nous des idées, des images.

La porte du Moi Supérieur s'ouvre, l'écran se déroule et ainsi les idées-images peuvent se projeter dessus et devenir réelles et concrètes.

Notre mission est de s'en occuper, les faire croître et devenir réelles, c'est être d'une certaine façon un bon jardinier !



Quoi faire de ce que l'on capte ?

Et le bon jardinier passe de l'Image-In-Air à l'Image-In-Action. C'est -à-dire, qu'il voit l'image de l'idée, de l'intuition, de l'inspiration, du rêve sur son écran intérieur, et la met en action, en matière.

L'image-in-action est le principe masculin en Soi.



Chemin d'éveil vers le meilleur de vous-même

Par exemple :

Visualisez une graine. Elle est assez légère, elle peut voler si un coup de vent l'emporte.

Et ainsi, elle reste à l'état de graine.

C'est-à-dire qu'elle contient tout en elle, mais ce qu'elle contient ne pourra jamais se réaliser.



Pour s'accomplir, il lui faut se semer dans une terre fertile qui lui permettra de germer, de grandir et de révéler tout ce qu'elle contient. Ainsi, elle devient concrète et vraie car elle n'est plus une graine légère mais elle est devenue une très belle plante avec ses racines, sa tige, sa fleur et son fruit.



Chemin d'éveil vers le meilleur de vous-même

Visualisation créative

Je vous propose ce petit exercice de visualisation créative.

Mettez-vous à l'aise, dans une position confortable pour vous.

Vous pouvez vous concentrer sur votre respiration, dans un premier temps, pour vous mettre en état de réceptivité.

Puis, visualisez une **sphère de lumière** et d'**amour** autour de vous, peu importe sa couleur, elle peut être dorée, rose, verte ou telle que vous le souhaitez ! ... C'est vous qui créez votre atmo-sphère !

Ouvrez-vous à cette présence de lumière... Inspirez-la et laissez-la se répandre dans tout votre être...



Laissez-la vous éclairer, vous rendre lumineux... Ouvrez-vous à la sensation de paix qui l'accompagne... la joie... la confiance... l'amour...

Vous vous ouvrez à cet "*autre chose*" qui se présente et ne demande qu'à être écouté, entendu... Alors, lorsque vous êtes dans votre bulle de joie, de confiance et d'amour, que le vide est là, que le silence s'installe... commencez à écouter réellement.



Chemin d'éveil vers le meilleur de vous-m' aime

Visualisation créative

Ecoutez, Regardez, Ressentez...

Vous pouvez **entendre** un mot qui vous interpelle,
ou alors **voir** une image qui vous attire,
un symbole qui vous **parle** particulièrement...

Ce sont des idées, des inspirations.

Laissez-les vous porter, vous ap-porter ce qui est juste et bon pour vous, en cet instant...

Un peu comme si vous vous laissez prendre par la main



pour vous guider vers le **meilleur de vous-m' aime!**

Accueillez, écoutez et laissez la place pour que ce
cadeau, ce présent vous soit offert sur votre écran intérieur...